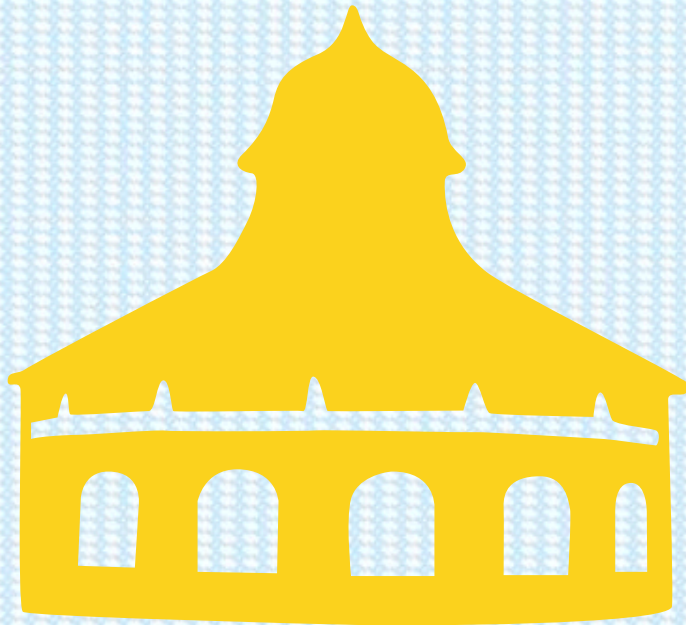


# Techniker-Projekt

Fachrichtung Elektrotechnik

Gruppe 6



E i n f a c h . N ä h e r . D r a n .



Stadtwerke Münster

# Unsere Projektgruppe

- Marcus Greese (Hengst SE&Co.KG)
- Michael Rotthove (EUROTRON Sicherheitstechnik GmbH)
- Oliver Kampschulte (Raddant Elektrotechnik GmbH&Co.KG)
- Frederik Stroetmann (Stadtwerke Münster GmbH)
- Carsten Schlieckmann (Hengst SE&Co.KG)



# Die Firma Stadtwerke Münster GmbH

- 1000 Mitarbeiter
- Verantwortlich für Strom, Gas, Wasser, Fernwärme und den öffentlichen Nahverkehr
- GuD-Anlage: 100 MW elektrische Leistung, 200MW thermische Leistung (bis 550 Millionen kWh Fernwärme und 500 Millionen kWh elektrische Energie pro Jahr)
- Wasserwerke: 16 Millionen m<sup>3</sup> Trinkwasser jährlich, 75% aus ortsnahen Wasservorkommen, täglich werden zwischen 45 bis 70 Millionen Liter von 53.000 Hausanschlüssen abgenommen

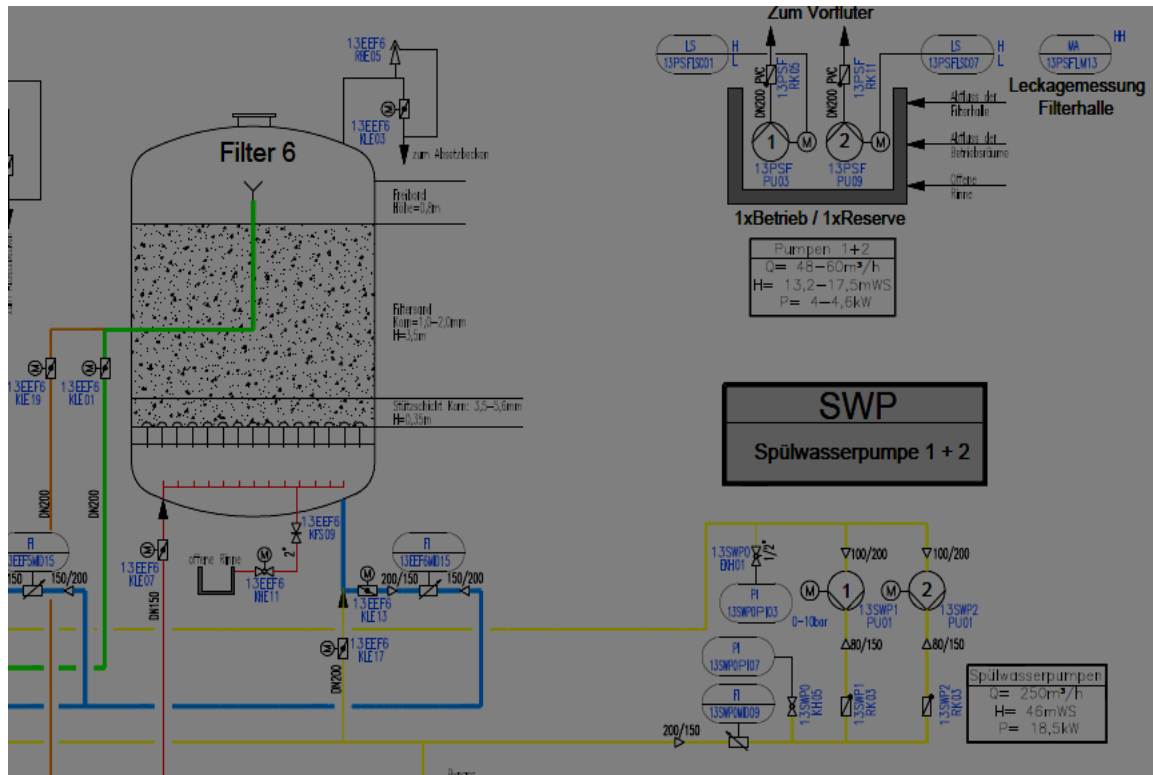


# IST-Zustand

- Hersteller: Schneider Electric
- SPS-Typ: Quantum mit einer E/A -Ebene (ca. 500 E/A - Punkte)
- Der Prozess der Trinkwasseraufbereitung (Rückspülung) erfolgt über entsprechend programmierte Ablauffunktionen
- Anbindung der Steuerung an ein Scada-System (Monito Pro/AEG) und ein Leit-/Fernwirksystem (ControlStar/Kisters)
- Ansteuerungen der Schieber und Motoren ist über mechanische Schütze realisiert



# IST-Zustand



# SOLL-Zustand

- Hersteller: Siemens
- SPS-Typ: AS410
- Mit Profibus- und Profinet-Schnittstelle
- Der Prozess der Trinkwasseraufbereitung (Rückspülung) erfolgt über programmierte Schrittketten
- Die Visualisierung erfolgt über das PCS7-System. Eine Anbindung an ein Leit-/Fernwirkssystem ist nicht mehr nötig
- Schieber und Motoren werden über den Bus angesteuert

